

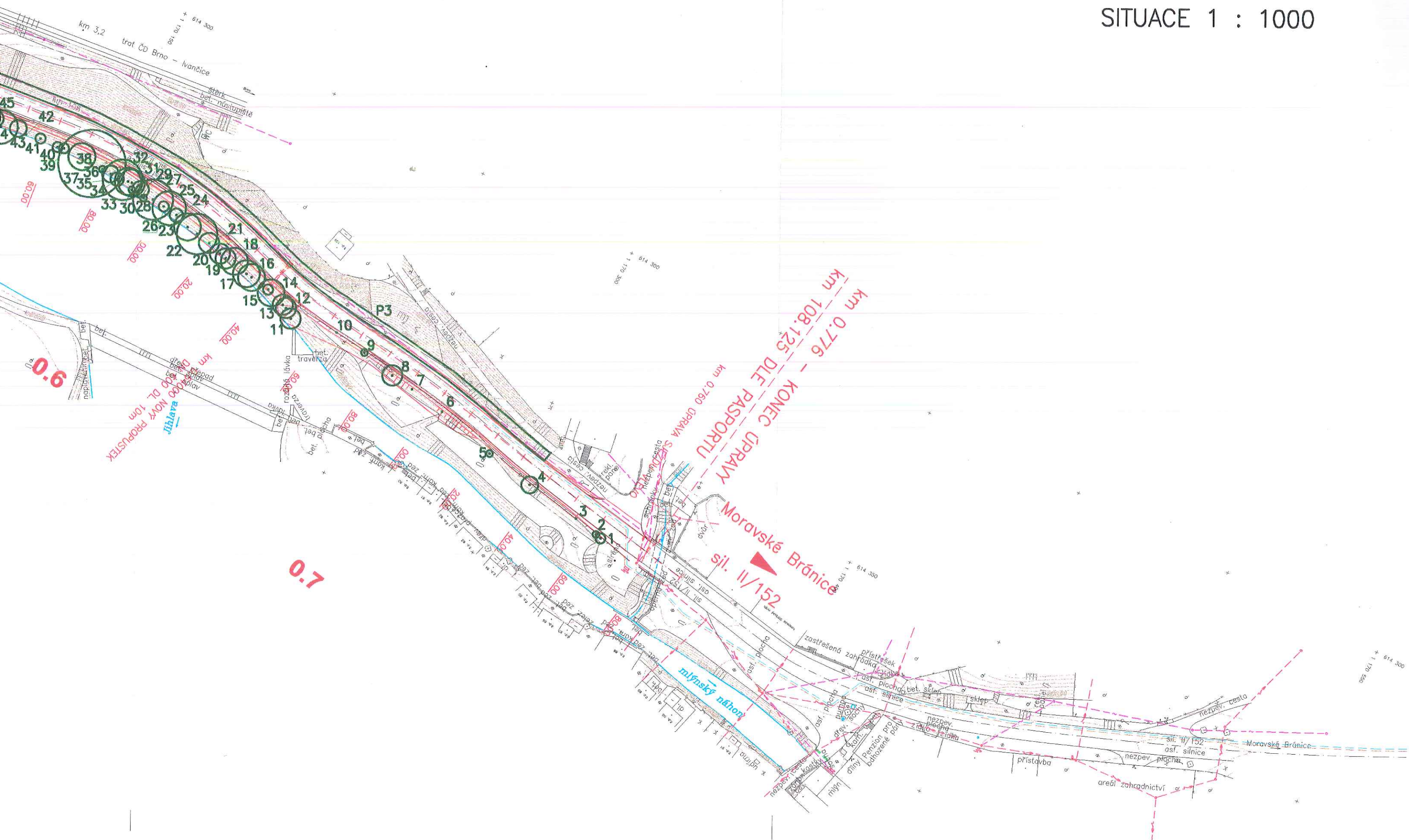
# **SITUACE**

**REKONSTRUKCE SILNICE II/152  
IVANČICE – MORAVSKÉ BRÁNICE**

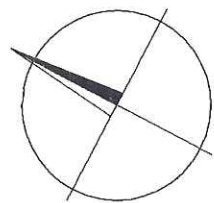
**ÚSEK Č.1 - SITUACE 1 : 1 000**  
**ÚSEK Č.2 - SITUACE 1 : 1 000**

# HLAVNÍ TRASA – 1.ČÁST

SITUACE 1 : 1000







km 0.009 - ZAČATEK ÚPRAVY  
km 107.360 DLE PASPORTU

Ivančice  
sil. II/152

0.0

km 0.023 - 0.167 VPRAVO  
OCELOVÉ ZÁBRADLNÍ SYSTÉMOU DL. 144m

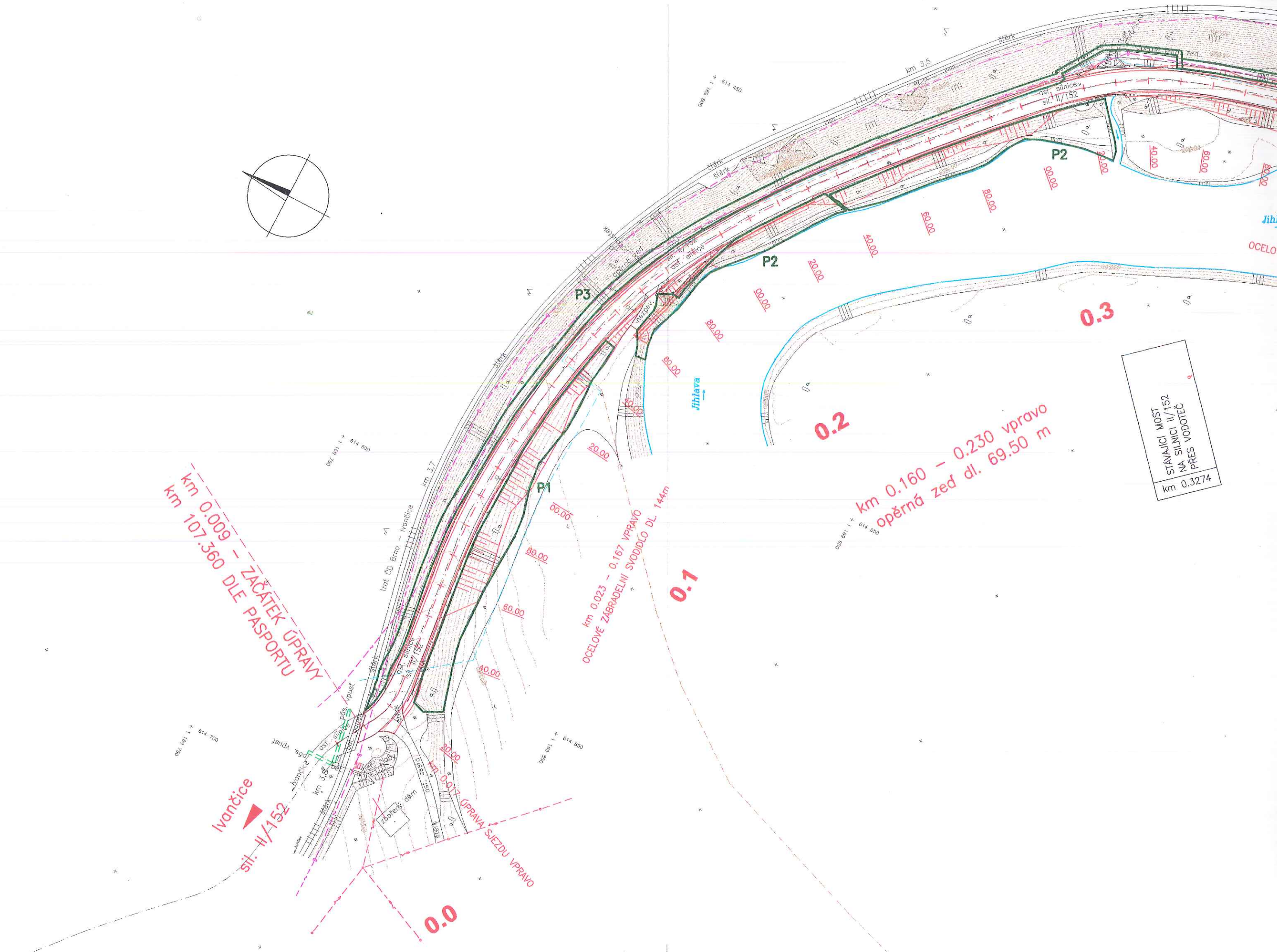
0.1

0.2

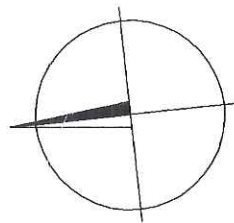
km 0.160 - 0.230 vpravo  
opěrná zeď dl. 69.50 m

0.3

STAVAJÍCÍ MOST  
NA SILNICI II/152  
PŘES VODOTEČ  
km 0.3274

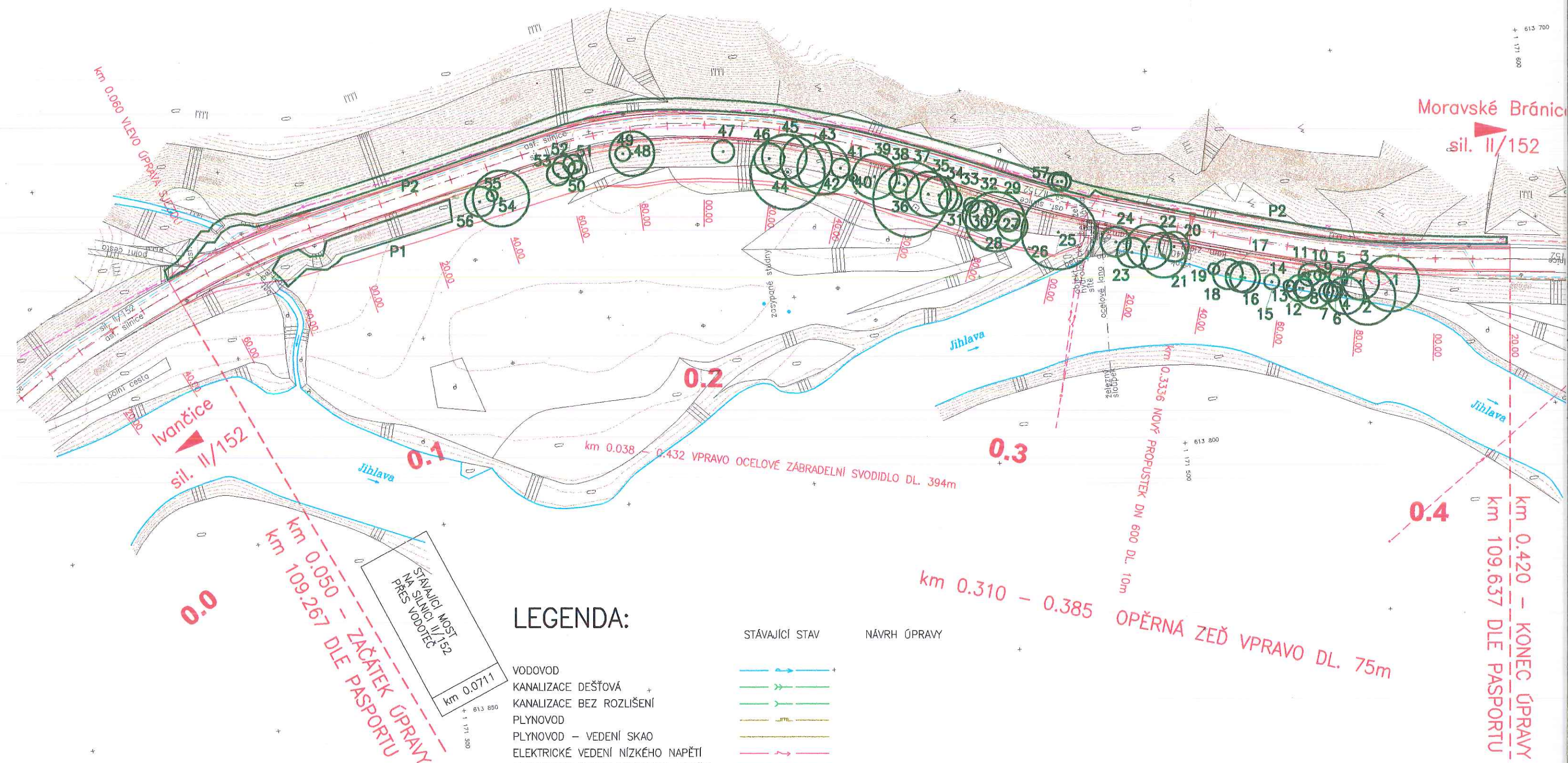






613 650  
+ 1 171 400

613 700  
+ 1 171 600



HLAVNÍ TRASA - 2. ČÁST

SITUACE 1:1000



# **FOTODOKUMENTACE**

**REKONSTRUKCE SILNICE II/152  
IVANČICE – MORAVSKÉ BRÁNICE**



Úsek č.1 - oboustranný akátový porost (začátek úseku)



Úsek č.1 - vlevo za akátovým porostem skalnatý svah s keři



Úsek č.1 – porost v koruně opěrné zdi v km 0,350



vpravo břehový porost řeky Jihlavy